

x1R Smart



Versione ad applicare

Versione 3 CATENACCI. Sporgenza 13. Interasse 37

SERRATURA ELETTRONICA MOTORIZZATA PROGETTATA APPOSITAMENTE PER L'APPLICAZIONE SU PORTE BLINDATE, VERSIONE AD APPLICARE



Il controllo per porte blindate

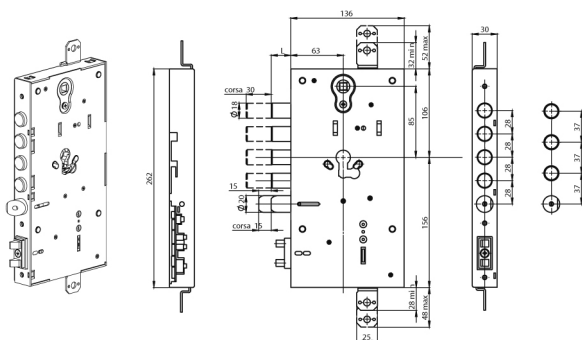
x1R Smart è una serratura elettronica motorizzata progettata appositamente per l'applicazione su porte blindate. Combina la solidità di una serratura meccanica con la versatilità del controllo elettronico mediante Smartphone, tag RFID o tastiera.

Scegli la tua credenziale di accesso preferita

Le porte blindate dotate di serratura x1R Smart offrono all'utente la possibilità di accedere con app da Smartphone e con dispositivi RFID. È possibile inoltre avere sulla porta una tastiera numerica e il lettore di impronta digitale, per permettere l'accesso all'utente senza dover usare nessuna credenziale fisica.

Funzioni di prodotto

- Apertura mediante PIN code e impronta digitale.
- Apertura e richiusura motorizzata di catenacci e scrocco.
- Apertura rapida dall'interno del locale con maniglia "Single Action" (opzionale).
- Apertura mediante cilindro a profilo europeo (EN 1303, DIN 18252).
- Funzione light (solo scrocco) programmabile dall'utente per determinati giorni e fasce orarie.
- Memorizza fino a 300 credenziali di accesso
- Memorizza gli ultimi 1.000 eventi
- Alimentato a batteria con rilevazione stato carica
- Accensione da rilevazione RFID e smartphone
- Dispositivo a basso consumo energetico
- Real Time Clock/Calendario
- Segnalazioni luminose ed acustiche
- Funzione apertura a giorno (funzione ufficio) senza extra consumo batterie
- Blocco degli utenti Standard permettendo l'accesso solo agli utenti VIP
- Programmazione e aggiornamento software mediante Argo app su dispositivi iOS e Android



DIMENSIONI

Catenacci in acciaio cromato Ø 18 mm, corsa mm 30.

Scrocco reversibile Ø 20 mm, sporgenza regolabile.

Quadro maniglia mm 8 per azionamento scrocco.

cod. **0006961337550**

CREDENZIALI DI ACCESSO

- Apple Watch
- Badge
- Braccialetto
- Codice numerico
- Impronta digitale
- Keyfob
- Smartphone

INTERFACCIA DI COMUNICAZIONE

- Verificare le interfacce di comunicazione dei lettori compatibili con la serratura

CERTIFICAZIONI

- EN 14846:2008 con classificazione |3|X|9|E|0|P|7|1|3|

Caratteristiche tecniche

FIRMWARE

ARGO

RELEASE

2.0

ALIMENTAZIONE

6 batterie alcaline da 1,5 Vdc Alimentatore 8÷30 Vdc (30W)

Assorbimento a riposo 0,05A – max 2,5A (forzatura)

DURATA STIMATA BATTERIE

3 anni, 30.000 aperture. Il dato è dipendente dal modo e dall'ambiente di utilizzo e dalle opzioni attivate.

COMPATIBILITÀ DI PRODOTTO

Attacchi per aste per chiusure supplementari alto e basso.

Predisposizione viti passanti M6 per fissaggio ghiera di protezione cilindro.

Sensore contatto porta reversibile e con sporgenza regolabile, completo di riscontro. Fissaggio ad applicare con 4 viti passanti o dadi in gabbia.

Versione in acciaio inox su richiesta.

MONTAGGIO

- Su porta blindata

CARATTERISTICHE AMBIENTALI

- IP44

TEMPERATURA DI FUNZIONAMENTO

-20°C ÷ +70°C

TEMPERATURA DI IMMAGAZZINAMENTO

-25°C ÷ +75°C

CONFEZIONE

Serratura, contatto accostamento anta, viti fissaggio cilindro, istruzioni di montaggio

ACCESSORI (NON INCLUSI)

Lettori Smart per x1R

Alimentatore

Passacavo

Compatibilità con applicativi ISEO

| | | | |
|------|--------|-----|------|
| ARGO | LUCKEY | LSA | V364 |
| • | • | - | - |
