

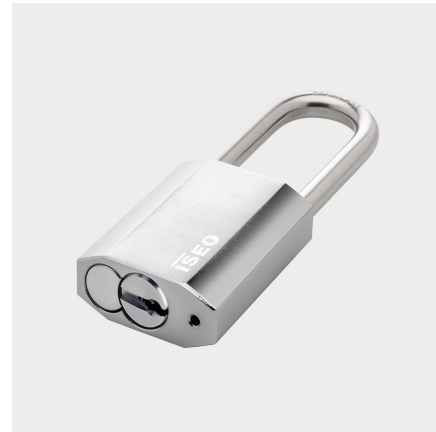
Lucchetto F9000



Security SH25

Versione Utility

LUCCHETTO CON CILINDRO MECCATRONICO F9000, ALTEZZA ARCO 25 MM, GRADO SICUREZZA CEN 3



Un'ampia gamma di lucchetti che consente l'integrazione in una varietà di luoghi e l'utilizzo in molte applicazioni diverse.

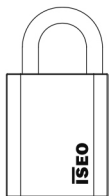
I lucchetti meccatronici ISEO F9000 sono pensati per proteggere l'accesso a porte, cancelli, contenitori, portelli, apparecchiature sensibili o qualsiasi altra applicazione nella quale si utilizzano lucchetti tradizionali. Vari materiali vengono utilizzati nei corpi, nei cilindri e negli anelli dei lucchetti a seconda del livello di sicurezza e ambientale requisiti di resistenza. Un lucchetto dotato di cilindro F9000 può essere sbloccato dopo l'identificazione con qualsiasi chiave F9000 abbinata.

Scegli il lucchetto adatto alla tua applicazione

ISEO offre serrature a cilindro meccatronico con varie gradi CEN, rispondendo ad un'ampia gamma di esigenze di sicurezza. Dal versatile Grado 2 per applicazioni universali al modello ultra sicuro Grado 5, abbiamo la soluzione giusta per te.

Funzioni di prodotto

- Ogni chiave ha un diritto di accesso personalizzato che può essere modificato in qualsiasi momento a seconda delle diverse
- esigenze di gestione dell'edificio.
- L'energia è sulla chiave e non richiede alcun cablaggio.
- Autenticazione veloce della chiave (< 80 ms)
- Chiave unica non duplicabile con autorizzazioni personalizzate
- Memorizzazione degli eventi di apertura e di forzatura nella chiave (1000 eventi standard)
- Fino a 120.000 chiavi nello stesso impianto
- Validità temporale e fasce orarie



DIMENSIONI

- Dimensioni corpo:
- Larghezza: 50 mm
 - Altezza: 62 mm
 - Spessore: 25 mm
- Dimensioni arco:
- Altezza: 25 mm
 - Larghezza: 24 mm
 - Diametro: 8 mm

MATERIALE

 Ottone

FINITURA

 Cromato

cod. P3VA150252M...U

INTERFACCIA DI COMUNICAZIONE

- Trasferimento dati ed energia senza contatto elettrico

CERTIFICAZIONI

- EN16864:2017 (certificato di prova sui lucchetti mecatronici)

Caratteristiche tecniche

FIRMWARE

1RIS

RELEASE

V3

ALIMENTAZIONE

Assenza di batterie nel cilindro, trasferimento dati ed energia da chiave F9000 senza contatto elettrico

COMPATIBILITÀ DI PRODOTTO

Compatibile con i cilindri meccanici ad alta sicurezza Iseo CSF.

CARATTERISTICHE AMBIENTALI

- IP66
- IP67
- IP68
- IP69
- H.R. 93% max senza condensa

TEMPERATURA DI FUNZIONAMENTO

-20°C/+60°C.

TEMPERATURA DI IMMAGAZZINAMENTO

-20°C/+60°C.

CONFEZIONE

1 Lucchetto

Compatibilità con applicativi ISEO

ARGO	LUCKEY	LSA	V364
-	•	•	•