

# X1R Smart



Versión de sobreponer Single Action con desbloqueo rápido mediante manilla

Versión 3 Bulones. Salida 13. Distancia entre ejes 37

CERRADURA ELECTRÓNICA MOTORIZADA ESPECIALMENTE DISEÑADA PARA SU INSTALACIÓN EN PUERTAS ACORAZADAS, VERSIÓN SINGLE ACTION.



## El control para puertas acorazadas

X1R Smart es una cerradura electrónica motorizada diseñada específicamente para su instalación en puertas acorazadas. Combina la solidez de una cerradura mecánica con la versatilidad del control electrónico mediante smartphone, etiqueta RFID o teclado.

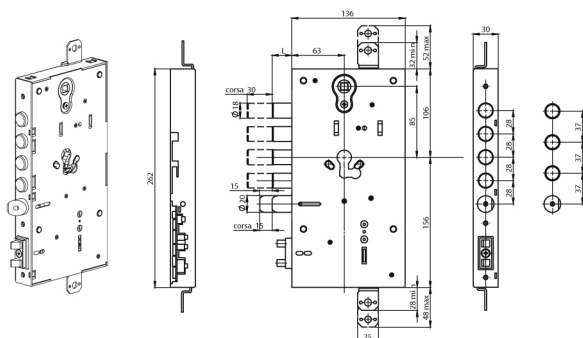
## Elija su credencial de acceso preferida

Las puertas acorazadas equipadas con la cerradura X1R Smart ofrecen al usuario la posibilidad de acceder con una app desde Smartphone y con dispositivos RFID. Además es posible tener en la puerta un teclado numérico y el lector de huella dactilar, para permitir el acceso al usuario sin tener que utilizar ninguna credencial física.

## Funciones del producto

- Apertura mediante código PIN y huella dactilar.
- Apertura y cierre motorizado de palanca y resbalón.
- Apertura rápida desde el interior de la sala con la manilla "Single Action" (opcional).
- Apertura mediante cilindro de perfil europeo (EN 1303, DIN 18252).
- Función light (solo resbalón), programable por el usuario para determinados días y franjas horarias.
- Memoriza hasta 300 credenciales de acceso.
- Memoriza los últimos 1000 eventos.
- Alimentado con pilas con detección del estado de carga.
- Encendido mediante detección RFID y smartphone.
- Dispositivo de bajo consumo energético.
- Reloj/calendario en tiempo real.
- Señales luminosas y acústicas.
- Modo permanentemente abierto (modo oficina) sin consumo extra de batería.
- Bloqueo de los usuarios estándar permitiendo el acceso solo a los usuarios VIP.
- Programación y actualización de software mediante la aplicación ARGO en dispositivos iOS y Android.

# X1R Smart Versión de sobreponer Single Action con desbloqueo rápido mediante manilla



## DIMENSIONES

Bulones de acero cromado Ø 18 mm, salida 30 mm.  
Resbalón reversible Ø 20 mm, salida regulable.  
Cuadro de manilla 8 mm para accionamiento resbalón.

cod. **0006991337550**

## CREDENCIALES DE ACCESO

- Apple Watch
- Tarjeta de identificación
- Pulsera
- Código numérico
- Huella dactilar
- Llavero
- Smartphone

## INTERFAZ DE COMUNICACIÓN

- Compruebe las interfaces de comunicación de los lectores compatibles con X1R

## CERTIFICACIONES

- EN 14846:2008 con clasificación |3|X|9|E|0|P|7|1|3|
- EN 179: 2008 con clasificación |3|7|7|B|1|4|5|2|3|

## Características técnicas

### FIRMWARE

ARGO

### RELEASE

2.0

### ALIMENTACIÓN

6 pilas alcalinas de 1,5 Vcc Fuente de alimentación 8÷30 Vcc (30W) Consumo en reposo 0,05A - máx 2,5A (forzado)

### DURACIÓN ESTIMADA BATERÍAS

Hasta 3 años, 30.000 aperturas. El dato depende del modo y del entorno de uso y de las opciones activadas.

### COMPATIBILIDAD DE PRODUCTO

Fijaciones para varillas para cierres suplementarios superior e inferior.

Preinstalación tornillos pasantes M6 para fijación de escudo de protección de cilindro.

Sensor de contacto de puerta reversible y ajustable, incluido dispositivo de alineación. Montaje de sobreponer con 4 tornillos pasantes o tuercas.

Bajo petición versión en acero inoxidable.

### MONTAJE

- En puerta acorazada

### CARACTERÍSTICAS AMBIENTALES

- IP44

### TEMPERATURA DE FUNCIONAMIENTO

-20°C ÷ +70°C

### TEMPERATURA DE ALMACENAMIENTO

-25°C ÷ +75°C

### PAQUETE

Cerradura, contacto de puerta, tornillos de fijación de cilindro, instrucciones de montaje.

### ACCESORIOS (NO INCLUIDOS)

Lectores Smart para X1R  
Fuente de alimentación  
Pasacables

## Compatibilidad con aplicaciones ISEO

---

ARGO	LUCKEY	LSA	V364
•	•	-	-

---