

x1R Smart



Kastenschloss mit Schnellöffnung SINGLE ACTION über Drücker

Version 4 RIEGEL. Ausschluss 13. Entfernung 28

ELEKTRONISCHES MOTORSCHLOSS, DAS SPEZIELL FÜR DIE VERWENDUNG AN SICHERHEITSTÜREN ENTWICKELT WURDE; AUFGESETZT MIT SINGLE ACTION



Kontrolle über Panzertüren

x1R Smart ist ein Motorschloss, das speziell für die Verwendung an Panzertüren entwickelt wurde. Mit x1R Smart wird die Solidität eines mechanischen Schlosses und die Vielseitigkeit der elektrischen Steuerung über Smartphone, RFID-Transponder oder Tastatur kombiniert.

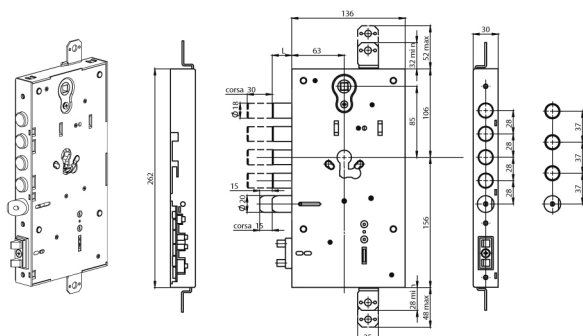
Wählen Sie das bevorzugte Identmedium

Mit dem x1R Smart ausgestattete Panzertüren bieten dem Nutzer die Möglichkeit, Zutritt über die App per Smartphone und RFID-Geräte zu erhalten. Auch eine numerische Tastatur und ein Fingerabdrucksensor können an der Tür installiert werden, damit Nutzer ohne physische Identmedien Zutritt erhalten.

Produkteigenschaften

- Öffnen via PIN und Fingerabdruck.
- Motorisiertes Ein- und Ausfahren von Riegeln und Falle.
- Schnellöffnung von innen mit Drücker „Single Action“ (optional).
- Öffnung über europäischen Profilzylinder (EN 1303, DIN 18252).
- Light-Modus (nur Falle) vom Nutzer für bestimmte Tage und Zeitfenster programmierbar.
- Speicherung von bis zu 300 Nutzeridentmedien
- Aufzeichnung der letzten 1.000 Ereignisse
- Gerät batteriebetrieben mit Batteriestatuserkennung
- Reaktivierung durch Erkennung der RFID-Karte oder des Smartphones (patentiert)
- Gerät mit geringem Stromverbrauch
- Echtzeituhr/Kalender
- Signalisierungsübersicht
- Daueraufmodus ohne zusätzlichen Stromverbrauch
- Sperren der Standardnutzer und Zutritt nur für VIP-Nutzer
- Programmierung und Softwareupdates über die Argo-App für iOS- und Android-Geräte

x1R Smart Kastenschloss mit Schnellöffnung SINGLE ACTION über Drücker



ABMESSUNGEN

- Riegel aus verchromten Stahl \varnothing 18 mm, 30 mm
- Ausschluss
- Falle umlegbar, \varnothing 20 mm, verstellbarer
- Fallenvorstand
- 8 mm Drückernuss für Bedienung der Falle

cod. **0006991328550**

IDENTMEDIEN

- Apple Watch
- Transponder
- Armband
- Numerische Tastatur
- Fingerabdruck
- Schlüsselanhänger
- Smartphone

SCHNITTSTELLEN

- Schnittstellen der mit dem X1R kompatiblen Lesegeräte prüfen

ZERTIFIZIERUNGEN

- EN 14846:2008 mit Klassifizierung |3|X|9|E|0|P|7|1|3|
- EN 179: 2008 mit Klassifizierung |3|7|7|B|1|4|5|2|3|

Technische Daten

FIRMWARE

ARGO

RELEASE

2.0

NETZTEIL

Batteriebetrieben mit 6 1,5 VDC Alkaline-Batterien
Stromversorgung von 8 bis 30 VDC, 30 W Verbrauch in
Ruhezustand 0,05 A – Maximal 2,5 A

GESCHÄTZTE BATTERIELEBENSDAUER

Bis zu 3 Jahre und 30.000 Öffnungen. Abhängig vom
Modus, den Umgebungs- und Nutzungsbedingungen sowie
den aktivierten Optionen.

KOMPATIBILITÄT DES PRODUKTS

Oben und unten Möglichkeiten zur Befestigung von Stangen
für Mehrfachverriegelung.

Ausgelegt für Schrauben M6 zur Befestigung des
Zylinderschutzes.

Rechts und links verwendbarer Türsensor mit verstellbarem
Ausschluss, inklusive Gerät zur Türausrichtung.

Befestigung mit 4 durchgehenden Schrauben oder Muttern
Ausführung Edelstahl auf Anfrage.

MONTAGE

- An Panzertür

UMGEBUNGSBEDINGUNGEN

- IP44

BETRIEBSTEMPERATUR

-20°C ÷ +70°C

LAGERTEMPERATUR

-25°C ÷ +75°C

PACKSTÜCKE

Schloss, Türsensor, Befestigungsschrauben Zylinder,
Montageanleitung

ZUBEHÖR (NICHT IM LIEFERUMFANG ENTHALTEN)

Lesegeräte für x1R

Netzteil

Verdeckte Kabelführung

Kompatibilität mit ISEO-Anwendungen

ARGO	LUCKEY	LSA	V364
•	•	-	-
